

GDPR : principi ed impatti

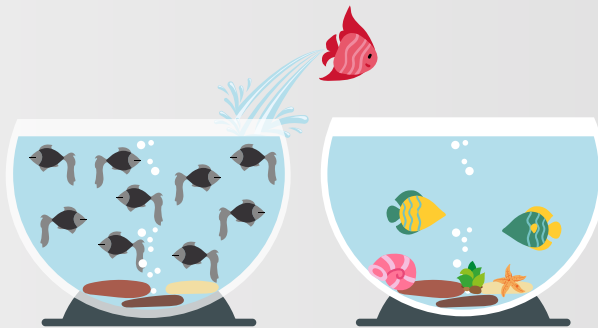


Il Regolamento UE 2016/679 (Regolamento Generale sulla Protezione dei Dati - GDPR) si pone l'obiettivo di **intensificare la protezione sulla privacy dei dati** e di accrescere la fiducia da parte dei cittadini nel processo di gestione dei propri dati personali da parte delle aziende e degli Enti.

Il nuovo regolamento estende il concetto esistente di privacy sui dati sensibili a tutti i dati personali, dunque a qualunque informazione di natura privata, professionale o pubblica, relativa ad un individuo.

Entro la scadenza del **25/05/2018**, data di entrata in vigore del GDPR, tutte le aziende che trattano dati personali di cittadini UE saranno tenute ad introdurre opportuni **provvedimenti tecnici ed organizzativi**, necessari all'implementazione dei principi di sicurezza e protezione dei dati personali in merito alle fasi di: raccolta, memorizzazione, condivisione, elaborazione e utilizzo degli stessi.

Responsabilità ed opportunità



Il GDPR è una opportunità per essere protagonisti dello sviluppo della società digitale in cui: clienti attenti avranno piena fiducia nel far fluire i propri dati sui vari canali forniti da aziende serie e trasparenti. Dunque la buona reputazione sul mercato rappresenterà un **vantaggio competitivo** per l'azienda virtuosa nei confronti dell'azienda meno attenta.

Le sanzioni prevedono che in caso di mancata conformità grave, i soggetti saranno passibili di multe fino a 20 milioni.



FORMAZIONE: generiamo consapevolezza e cultura aziendale orientata alla sicurezza, disegnando percorsi formativi ad hoc sulle specifiche esigenze del cliente e delle diverse funzioni aziendali impattate: Management, Human Resources, Operation, etc



CONSULENZA ORGANIZZATIVA: Analisi dei rischi e degli impatti, definendo un percorso di adeguamento necessario per colmare il Gap e raggiungere la piena compliance in termini di Processi, Procedure e Policy con stesura del relativo piano di adeguamento.



ASSISTENZA agli adempimenti normativi e monitoraggio costante.

LA NOSTRA RETE
LA NOSTRA RETE
DI ALTA PROFESSIONALITÀ
360° DI PRODOTTI E SERVIZI

Servizi



Sicurezza sul Lavoro



Sicurezza Alimentare



ISO 9001-14001
OHSAS-18001



Medicina del Lavoro



Efficientamento
Energetico



Verifica Impianti
di Messa a Terra



Verifica Ascensori
Montacarichi



Misurazioni Gas Radon



STUDIO MI.LAB
Ingegneria & Servizi

SICUREZZA-QUALITÀ-AMBIENTE



Via D. Alighieri,11
70010 TURI(BA)



info@studiomilo.it



333.3839557



www.studiomilo.it

SEGUICI SU



GDPR

General Data Protection Regulation



STUDIO MI.LAB
Ingegneria & Servizi

SICUREZZA-QUALITÀ-AMBIENTE